

# Gesundheitstag der Universität 2011 14.4.2011

## Arbeitsmedizinischer Dienst

### Glaukomvorsorge

## Berührungslose Augeninnendruck-Messung

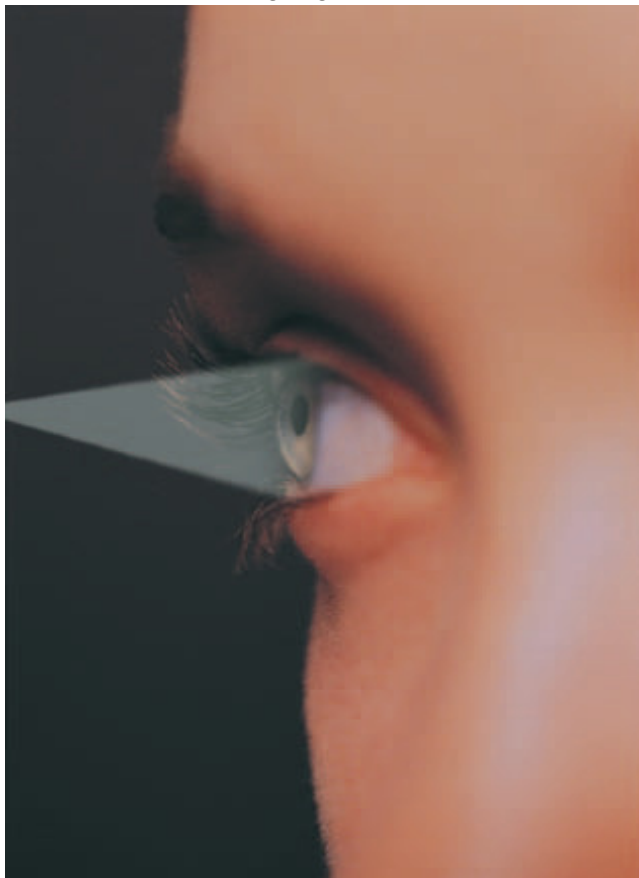
Untersuchungsdauer ca.10 Minuten, Teilnahme nach Reihenfolge am Stand

#### Das Messverfahren

In den letzten 20 Jahren hat sich die berührungslose Augeninnendruck-Messung mit sogenannten Non-Contact-Tonometern zu einem etablierten Verfahren entwickelt. Ein Luftimpuls deformiert die Hornhaut solange, bis ein gleichzeitig ausgesendeter Lichtstrahl vollkommen parallel reflektiert wird. Aus Stärke und Dauer des Luftstoßes lässt sich die Höhe des Augeninnendrucks erschließen.

#### Vorteile der berührungslosen Messung

- Keine Lokalanästhesie
- Reduzierung des Infektionsrisikos
- Schneller Messvorgang



#### TX-F Non-Contact-Tonometer.



#### Glaukom - Grüner Star

Glaukome sind Augenkrankheiten, die in späten Stadien die Nervenzellen der Netzhaut (Retina) und des Sehnerven schädigen können. Die Folge sind Gesichtsfeldausfälle, die typische Form des Sehverlustes bei Glaukom.

Wenn Glaukome nicht rechtzeitig erkannt und behandelt werden, können sie zu einer langsam fortschreitenden Beeinträchtigung des Sehvermögens bis hin zur Erblindung führen. Eine glaukomatöse Erkrankung verläuft meist unerkant über viele Jahre und verschiedene Stadien hinweg. Es handelt sich um eine wahrhaft tückische Krankheit, denn ein Glaukom bereitet in der Regel keine Schmerzen und dem Glaukomaugen ist äußerlich nichts anzusehen. Auch in Industrienationen mit guter medizinischer Versorgung Bis zu 50 % aller Glaukome bleiben unerkant.

#### Katarakt - Grauer Star

Beim **Katarakt** oder grauen Star handelt es sich um eine Trübung der Augenlinse.